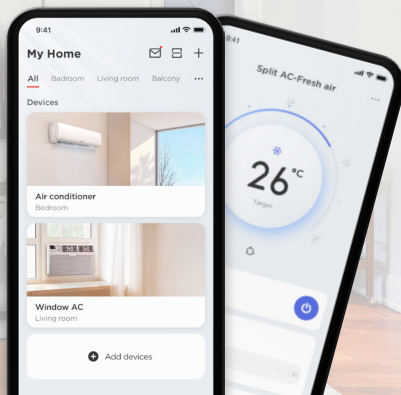


Control Your AC with TCL HOME App



Scanați pentru a descărca aplicația TCL HOME



|| Ce vă poate oferi TCL HOME ||



Controlează-ți AC-ul
cu telefonul oriunde
v-ați afla.



Setați o
temperatură
confortabilă înainte
de a fi acasă.



Acționează AC-ul cu
ajutorul comenzilor
vocale.



Contactați rapid
serviciul clienți TCL în
TCL HOME.

Tips: You can also search for "TCL HOME" in App Store or Google Play to download and install.

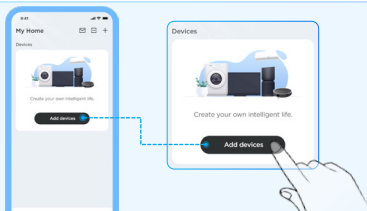
|| Cum să conectezi dispozitivul ||

Step 1



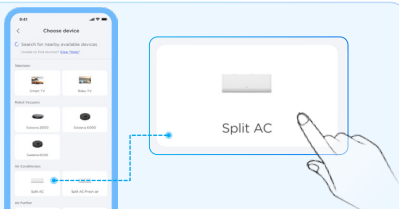
Descărcați aplicația TCL HOME și înregistrați
un cont pentru a vă conecta.

Step 2



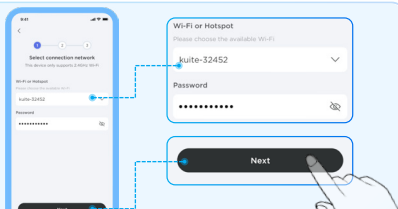
Faceți clic pe butonul „Adăugați
dispozitive” pentru a intra în pagina cu
lista de dispozitive.

Step 3



Selecționați-vă dispozitivul și urmați instrucțiunile
din aplicație pentru a porni WIFI-ul
dispozitivului.

Step 4



Accesați pagina de conexiune la rețea, selectați
WIFI (2.4G), introduceți parola și faceți clic pe OK
pentru a vă conecta.

Control Vocal

- 1 După ce dispozitivul este conectat la rețea, accesați pagina de profil și faceți clic pe „Asistent vocal” pentru a intra în setările de operare vocală.
- 2 Selectați asistentul vocal preferat (Alexa sau Google Assistant) pentru a stabili conexiunea.
- 3 Odată ce conexiunea este reușită, TCL HOME va afișa un ghid vocal de operare

Precauții

- Dacă conexiunea la rețea eșuează, vă rugăm să resetați dispozitivul și să încercați din nou.
- Când vă conectați la Internet, asigurați-vă că Bluetooth și WIFI sunt activate și că WIFI are acces la Internet.
- Așezați telefonul mobil cât mai aproape de dispozitiv în timpul conexiunii la rețea.
- Asigurați-vă că telefonul nu este în modul de economisire a energiei.
- Conexiunea WIFI acceptă numai rețeaua în bandă de frecvență de 2,4 GHz și nu acceptă rețeaua de 5 GHz.

Sfaturi: caracteristicile sunt între regiuni. Vă rugăm să consultați afișajul aplicației pentru detalii. Dacă întâmpinați probleme în utilizarea aparatului de aer condiționat, puteți contacta serviciul pentru clienți TCL la secțiunea „Asistență” din aplicația TCL HOME.